

Håtuna-Håbo-Tibble Släkt och Hembygdsforskning



kontakt: www.håtuna-håbo-tibble.se

forskargruppen@telia.com

RINGSVIK

Sammanställt av Lillemor E Ring

Om ett Sommarnöje i Håbo-Tibble

Ringsvik Svarsta 1:5, sjötomt vid Mälaren
Ägare 1926 -1956: Ragnar Ring ("Kapten Ring")

Areal: 6091 m² tomt, 1750 m² vatten

Svarsta by skiftades 1857 varvid halva hemmanet fick 102 tunnland. Fiskerätt och ruddamm ingick i fastigheten 1 litt B. 1912 avsöndrades 5 ha i förrättning daterad 1913. De avsöndrade tomterna var Svarsta 1:4, 1:5, 1:6, 1:3 och 1:13. Vägen från Svarsta gård ner till Mälaren blev undantagen redan i skiftet av Svarsta by och ägdes i samfällighet. Delägare i vägen var gårdarna Negelstena, Grynsta, Vallby, Vallbylund och Ålsta.



Ringsvik mot Sigtuna



Ragnars bil



Bad i Sigtunafjärden 1925



Ringsvik i begynnelsen



*Hembiträdet Jenny och barnen
Lars-Magnus född 1918
Kerstin född 1920*



Lysande utsikter



Mycket måste fixas

En sommarstuga sattes upp i amerikansk fart



Ringsvik 1926





Flaggan hissas



Stranden



Kerstin

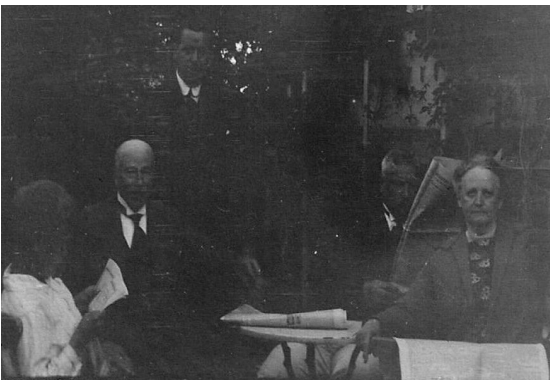
Vänner



Familjen Hårde



Kerstin, Lars-Magnus, Anders Hårde



Familjen Carlsson



Thoresta



Kul att bada

Hembiträdet Jenny, Lars-Magnus, Kerstin



Kerstin lär sig ro



Bryggan på Ringsvik



Ruth och Ragnar t.h.



1928 Ragnar filmar

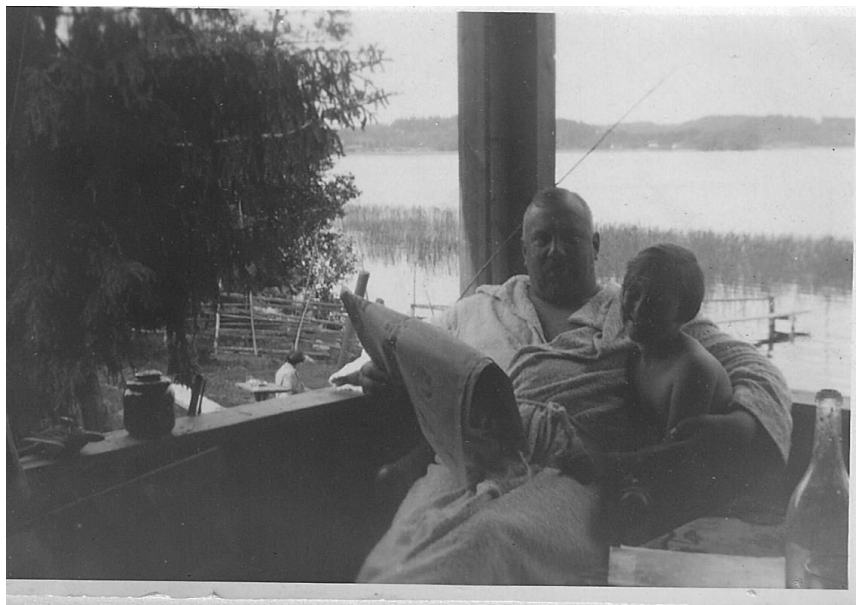


Fiske 1930





Sven, Martha, Signe, Anders H., Ingeborg, Kerstin



Ragnar på sin veranda

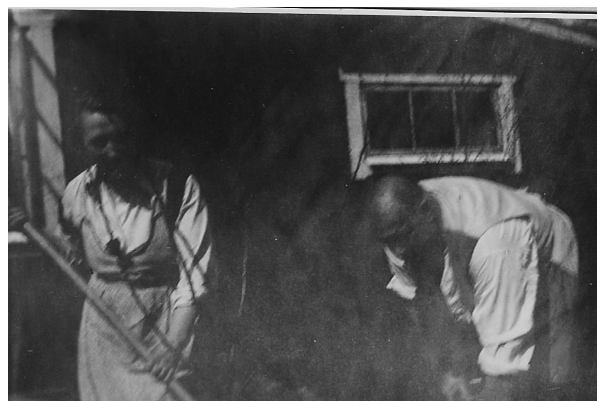


Med hembiträdet Signe



Ringsvik 1934

Ruth och Ragnar





Ruth 1935 Tvätt



*Kerstin hjälper farbror Brandt
att bygga hennes stuga*



*Fiskelycka
Leif Sandström*



Båten målas



Kerstin konfirmand 1935



Märta Gustafsson



Ernst och Signe 1935



Paret Gustafsson, Grynsta 1936



Dambyggnad 1935



Dammen



*En tavla blir till
Nils Hårde granne 1936*



Lars-Magnus stuga 1936



*Marianne Malmström
på Ringsvik 1937*

och

på Håbolund 1937

foto:

L-M Ring





1937 - Ragnar Ring född 1882



Ruth Ring född Ström 1896



*Kerstin och
Lars-Magnus*



*Ny bil -
Hudson Terraplane*



*Gulli Malmström och
Kerstin Ring*



Thoresta 1937



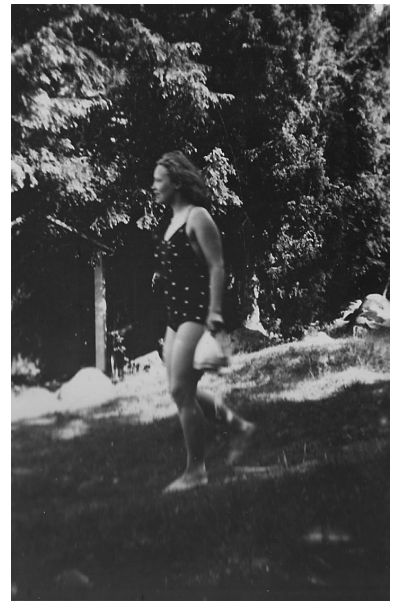
Ringsvik 1940



*Påsken 1940
Lars-Magnus ska köpa fotogen i Sigtuna*



Kerstin



*Regatta
1940 på
Sigtunafjärden*



Ingrid



*Kräftskiva Ringsvik
10-11/8 1940*

Elsa, Fritz, Rune (Jean)

Jean (Malmström) ska ut och segla



*Håbo-Tibble 1943
Lars-Magnus och ?*



Aske 1943

AI



*Sigtuna 1944
Lars-Magnus gifter sig med
Lilian Bjernald*



Ruths första barnbarn



1945



Ringsvik 1946



Lillemor, Lilian



1947

Tråkigt nog blir Ragnar allvarligt sjuk 1947. Efter en stroke vårdas han liggande förlamad på ett sjukhem i Stureby i södra Stockholm

Efter några år lyckas han samla krafter för ett kort come-back på det kära sommarstället Ringsvik



"Kapten Ring" (Lasse alias Ragnar Ring)



*Fransmannen Claude Depuy, Calle, barnens moster
Aina och Lille skjutsas till Ringsvik 1953*



*Carl-Magnus (Calle) född 1947
och Lille*



Lillemor (Lille) och Claude



Calle framför Kerstins stuga



Igenvuxet Ringsvik 1956



Calle vid bryggan



Ruth på väg upp från bryggan



Sjöutsikt 1956

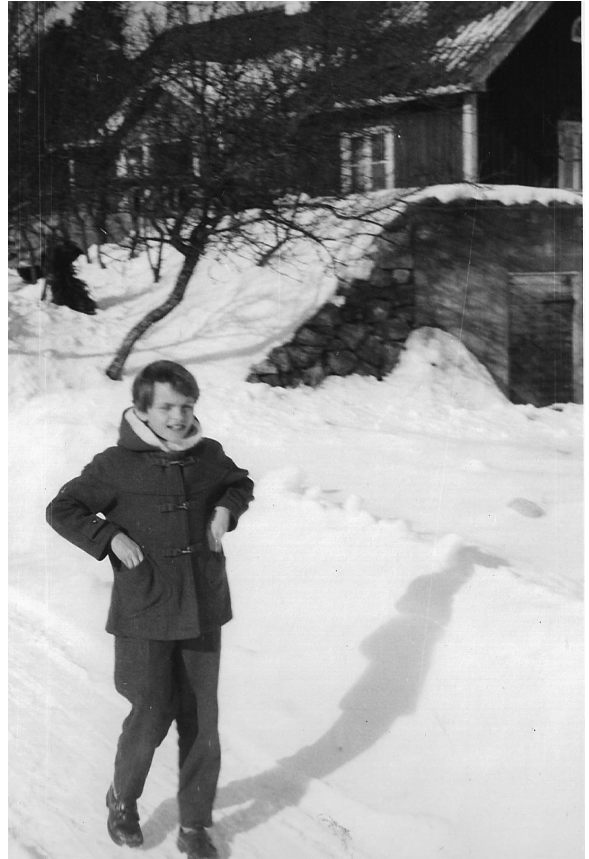


Ringsvik mot Sigtunafjärden - Den sista bilden

Ragnar Ring avled i augusti 1956



Farväl till Ringsvik – Lilian



Grynsta 1956 – Lillemor

Ruth avled i september 1958

Ringsvik såldes. Inga av de ursprungliga byggnaderna finns idag bevarade. "Kapten Ring" förblev länge känd i bygden.

*(Källa Svarsta by: Lantmäteriets arkiv.
Bilder sammanställda i mars 2011 av Lillemor E Ring)*